

LA CAUSA DE LAS FUGAS



REVISE LOS SANITARIOS

Añada colorante para comidas o una pastilla de tinta en el tanque de agua, pero no lo descargue. Si el color aparece en la taza, su sanitario una fuga.

REVISE SI HAY FUGAS SUBTERRÁNEAS

Camine alrededor de su propiedad e identifique lo siguiente: áreas verdes irregulares, zonas húmedas o saturadas en el suelo. Es esencial que revise las válvulas de los rociadores, cabezales y línea principal.

REVISE LAS VÁLVULAS

Revise si las siguientes válvulas tienen fugas: las válvulas de cierre, las válvulas de los rociadores y las válvulas debajo del fregadero.

REVISE SI HAY TUBERÍA ROTA

Revise estas áreas: techo, entre las paredes y alrededor de la losa. Si sus paredes, piso o techo tienen manchas, moho o humedad, podría haber una fuga de agua.

REVISE LAS LLAVES DEL AGUA

Aprenda a reparar las llaves del agua para que las fugas se puedan repararse rápidamente. Es fácil, cuesta poco y le ayuda a ahorrar dinero en plomeros y en su factura del agua.

REVISE SU CALENTADOR DE AGUA

Busque agua estancada alrededor del calentador.

REVISE EL SUAVIZADOR DE AGUA

Asegúrese de que su suavizador de agua esté trabajando correctamente. Consulte el manual de usuario o póngase en contacto con alguien para verificar si el suavizador necesita mantenimiento.

REVISE LA MÁQUINA DE HACER HIELO

Revise si la máquina de hacer hielo está goteando o busqué manchas de agua en el piso. Asegúrese de que está conectada correctamente.

QUÉ HACER SI ENCUENTRA UNA FUGA

SAWS es responsable por mantener la tubería de agua de la tubería principal al medidor de agua. Usted es responsable por las reparaciones de cualquier parte del sistema de agua desde el medidor hasta su casa. Si usted encuentra una fuga, por favor repárela para minimizar el desperdicio de agua.

Puede proporcionar un comprobante de las reparaciones para que evaluemos si califica para un ajuste en su factura a la atención de *Account Review* enviando un correo electrónico a service@saws.org o llevando la documentación a uno de nuestros dos centros de atención al cliente. Asegúrese de incluir su número de cuenta o dirección de servicio, así como su información de contacto preferida.



APRENDA LOS CONCEPTOS BÁSICOS

LECTURA DEL MEDIDOR DE AGUA

Aprender cómo leer el medidor de agua puede ayudarle a detectar una fuga al instante.



LECTURA DEL MEDIDOR DE AGUA

Examine el Medidor de Agua Para Encontrar Fugas Misteriosas

Cuando no se esté utilizando agua, la pantalla de Tasa de Flujo debe mostrar solo ceros. Esta pantalla que viene después de la pantalla de Volumen Total Actual mostrará galones por minuto, o gpm y fluctuará si hay uso de agua. Siga los pasos en la página a continuación para usar el medidor para ayudarlo a encontrar fugas.

EL MEDIDOR DE AGUA

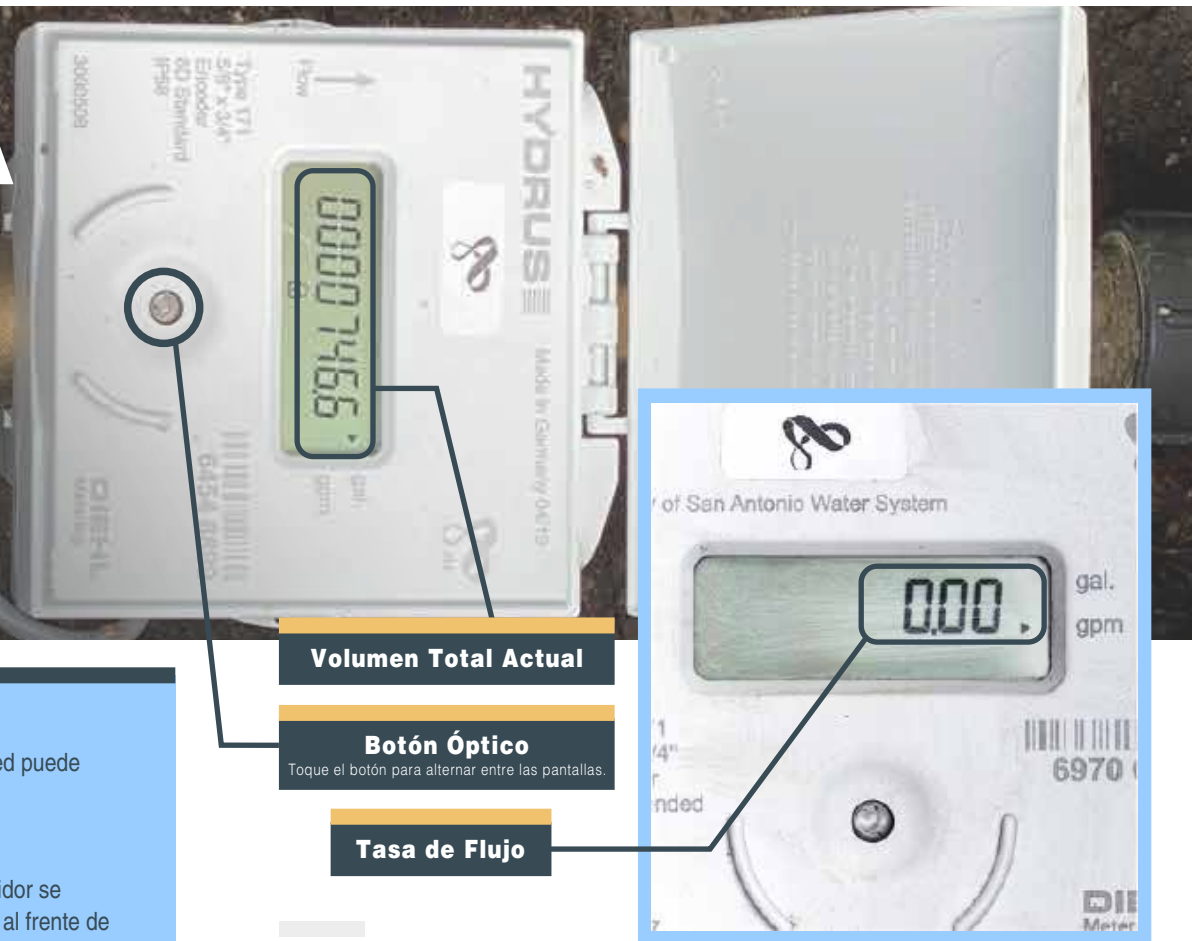
El medidor de agua le indica la cantidad de agua que usted está usando cada mes. Usted puede monitorear el medidor para detectar fugas en su sistema de agua.

LOCALIZAR Y LEER EL MEDIDOR DE AGUA

Los medidores de agua están bajo tierra debajo de una tapa redonda u ovalada. El medidor se puede encontrar en varios sitios. El lugar más común es entre la llave para la manguera al frente de su casa en línea directa a la calle. Si la casa está en un lote de esquina, el medidor podría estar al lado de la casa. En algunas partes de la ciudad también es común encontrarlos en el callejón. Recuerde, estamos en el Sur de Texas así que cuando levante la tapa, tenga cuidado con las arañas y hormigas.

El medidor de agua electrónico tiene una pantalla digital y un “botón” óptico. Hay 7 pantallas que puede ver en el orden de aparición en la pantalla del medidor. Estas son: **Errores y Alertas**, **Volumen Total Actual**, **Tasa de Flujo**, **Temperatura Actual del Agua**, **Versión de Software**, **Lectura de Alta Resolución y Prueba de Pantalla** (vea detalles para cada pantalla en saws.org/emeter). Para navegar, simplemente toque el “botón” óptico del medidor para avanzar a la pantalla siguiente.

Para ver su uso actual de agua en galones, vaya a la pantalla de Volumen Total Actual que mostrará el uso total de agua desde que se instaló el medidor. Lea la pantalla de izquierda a derecha utilizando valores posicionales estándar. Puede restar la lectura del mes anterior de la lectura actual para calcular el uso total de agua en su factura cada mes. Los clientes son facturados por cada mil galones de agua utilizados. Además, información más detallada sobre su uso de agua, pasado y actual, se puede acceder a través de su cuenta en línea en saws.org/myaccount.



Volumen Total Actual

Botón Óptico

Toque el botón para alternar entre las pantallas.

Tasa de Flujo

PASO 1

Cierre todas las llaves de agua, tanto adentro como afuera.

PASO 2

Vaya al medidor y encuentre la pantalla Tasa de Flujo tocando el botón óptico y vea los números que aparecen. Si ve cualquier número que no sea cero, entonces existen fugas en su propiedad y es necesario localizarlas. Para obtener una mejor idea de cuánta agua se está tirando registre la lectura en la pantalla de Volumen Total Actual, deje toda el agua apagada durante la próxima hora y vuelva al medidor para ver si la lectura ha cambiado. Si hay una lectura más alta, hay una fuga.

PASO 3

Localice la fuente de las fugas. (vea la contraportada).

